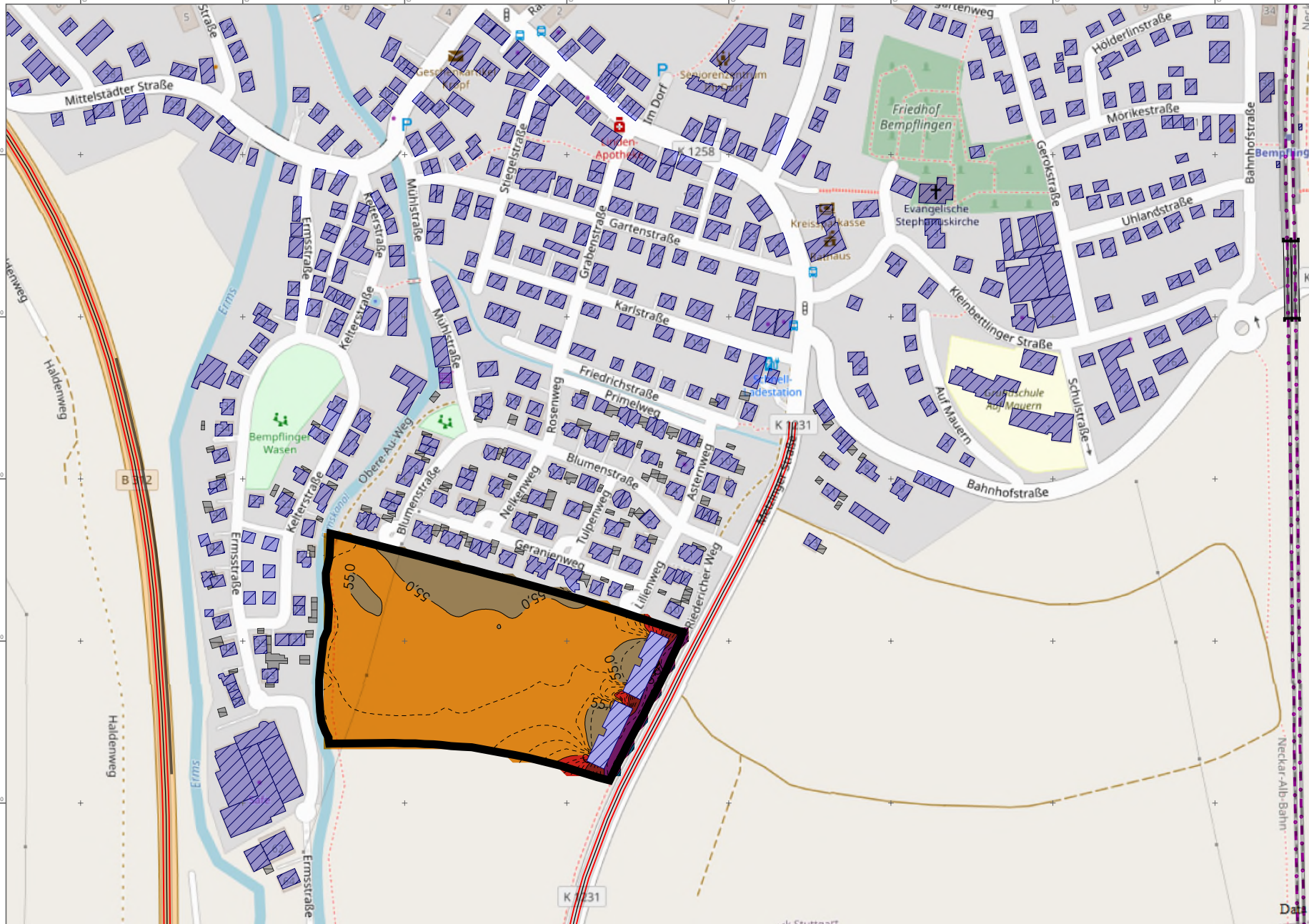


Rasterlärkarte Verkehrslärm - EG - TAG - RIEGELBEBAUUNG

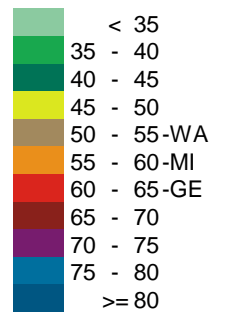
Prognostiziert wurden die Geräuschimmissionen durch die B312, die K1231 und der Zugstrecke Bempflingen - Metzingen tags in Höhe des EG Beurteilung nach DIN 18005 Verkehr



Legende

- Hauptgebäude
- Nebengebäude
- Straße
- Straßenachse
- Schiene

Pegelbereich LrT in dB(A)



Bericht Nr. 20656



Maßstab 1:4000



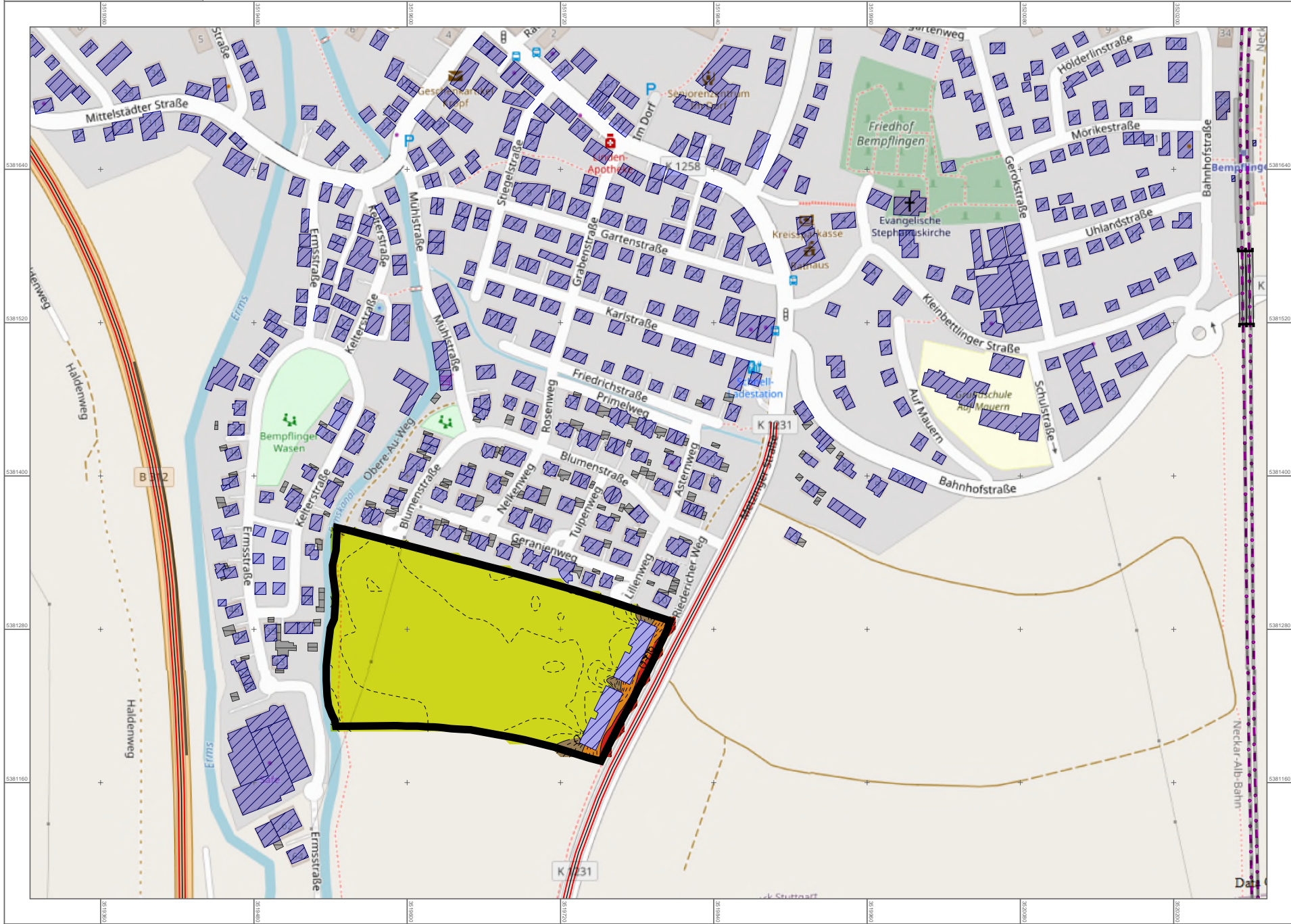
rw bauphysik
 ingenieurgesellschaft mbH & Co. KG
 Im Weiler 5-7
 74523 Schwäbisch Hall

tel 0791.978 115-0
 fax 0791.978 115-20
 www.rw-bauphysik.de



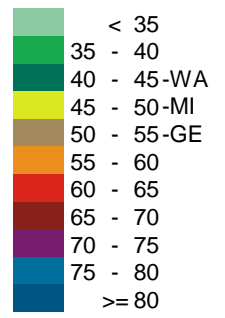
Rasterlärkarte Verkehrslärm - EG- NACHT - RIEGELBEBAUUNG

Prognostiziert wurden die Geräuschimmissionen durch die B312, die K1231 und der Zugstrecke Bempflingen - Metzingen tags in Höhe des EG Beurteilung nach DIN 18005 Verkehr

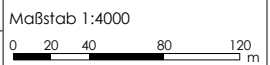


- Legende**
- Hauptgebäude
 - Nebengebäude
 - Straße
 - Straßenachse
 - Schiene

**Pegelbereich
 LrN
 in dB(A)**



Bericht Nr. 20656

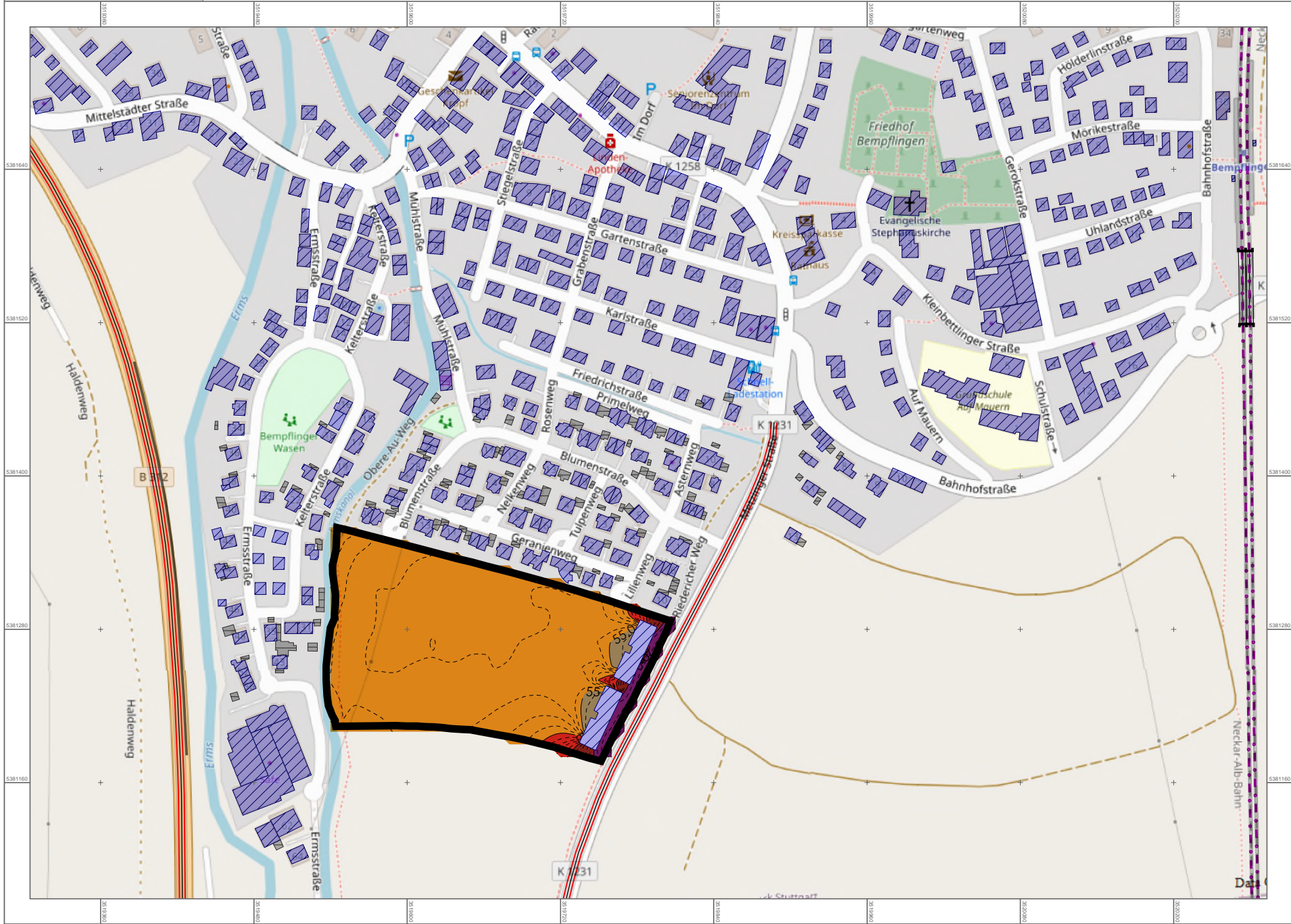


rw bauphysik
 ingenieurgesellschaft mbH & Co. KG
 Im Weiler 5-7
 74523 Schwäbisch Hall

tel 0791.978 115-0
 fax 0791.978 115-20
 www.rw-bauphysik.de

Rasterlärkarte Verkehrslärm - 1. OG - TAG - RIEGELBEBAUUNG

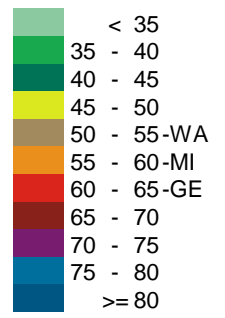
Prognostiziert wurden die Geräuschimmissionen durch die B312, die K1231 und der Zugstrecke Bempflingen - Metzingen tags in Höhe des EG Beurteilung nach DIN 18005 Verkehr



Legende

- Hauptgebäude
- Nebengebäude
- Straße
- Straßenachse
- Schiene

Pegelbereich LrT in dB(A)



Bericht Nr. 20656

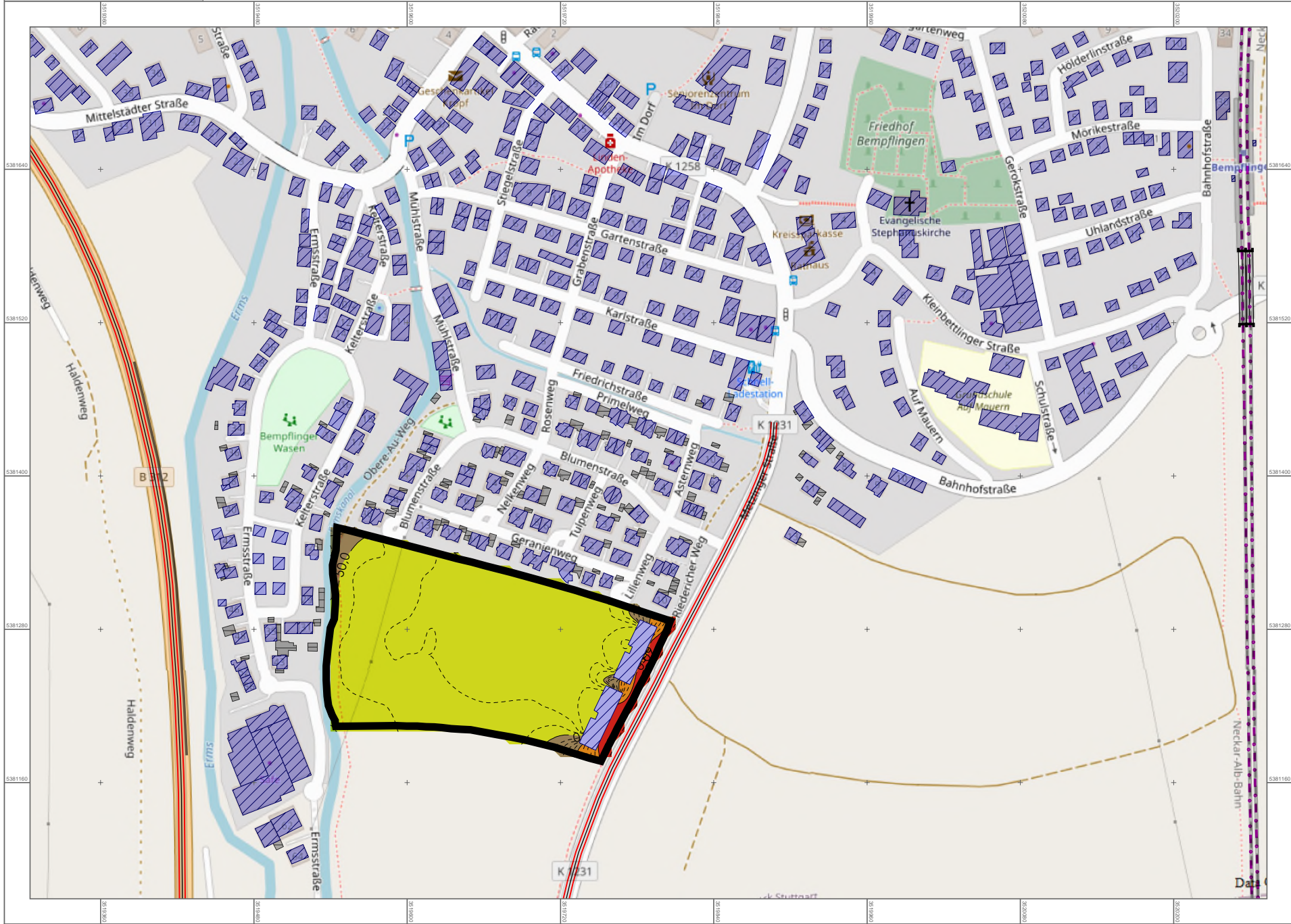


rw bauphysik
 ingenieurgesellschaft mbH & Co. KG
 Im Weiler 5-7
 74523 Schwäbisch Hall

tel 0791.978 115-0
 fax 0791.978 115-20
 www.rw-bauphysik.de

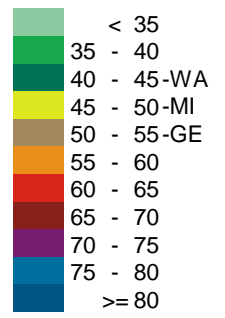
Rasterlärkarte Verkehrslärm - 1. OG - NACHT - RIEGELBEBAUUNG

Prognostiziert wurden die Geräuschimmissionen durch die B312, die K1231 und der Zugstrecke Bempflingen - Metzingen tags in Höhe des EG Beurteilung nach DIN 18005 Verkehr



- Legende**
- Hauptgebäude
 - Nebengebäude
 - Straße
 - Straßenachse
 - Schiene

**Pegelbereich
 LrN
 in dB(A)**



Bericht Nr. 20656



rw bauphysik
 ingenieurgesellschaft mbH & Co. KG
 Im Weiler 5-7
 74523 Schwäbisch Hall

tel 0791.978 115-0
 fax 0791.978 115-20
 www.rw-bauphysik.de